



HTP



HTG

Chariots par poussée & par chaîne HTP et HTG

Capacité 500 - 20000 kg

Le chariot permet de positionner avec précision ou de déplacer le long du profilé de lourdes charges, par poussée de la charge ou à l'aide d'une chaîne de manœuvre.

Caractéristiques

- Excellente aptitude au roulement grâce à des galets usinés montés sur roulement à billes étanches et graissés.
- Large gamme de réglage pour s'adapter aux différentes largeurs des poutres et profilés (par exemple IPN, IPE et HE).
- Les réglages se font via la traverse de charge filetée à ses 2 extrémités. L'œil central permet l'accrochage du palan. Un fois fixé, l'écartement est verrouillé.
- Les galets du chariot sont conçus pour des profilés à ailes inclinées avec un angle maximal de 14° (DIN 1025 – part 1).

Options

- Guide chaîne de manoeuvre rotatif
- Chaîne de manoeuvre en inox
- Butées
- Modèle résistant à la corrosion
- Frein de parking permettant de sécuriser la position du chariot (position de parking sur les bateaux).

INFORMATION

Les palans et chariot Yale ne sont pas destinés au levage de personne et ne doivent pas être utilisés dans cet objectif.

Données techniques du modèle HTP

| Modèle | Code EAN 4025092* | CMU kg | Type | Largeur de fer b mm | Epaisseur de fer t max. mm | Rayon de courbure min. m | Force manuel à la CMU daN | Poids kg | Poids avec frein de parking kg |
|----------|-------------------|-----------|------|------------------------|-------------------------------|-----------------------------|------------------------------|-------------|-----------------------------------|
| HTP 500 | *054874 | 500 | A | 50 - 220 | 25 | 0.9 | - | 8.0 | 14.5 |
| HTP 1000 | *054881 | 1000 | A | 50 - 220 | 25 | 0.9 | - | 9.0 | 17.0 |
| HTP 2000 | *054898 | 2000 | A | 66 - 220 | 25 | 1.15 | - | 16.0 | 24.0 |
| HTP 3000 | *054904 | 3000 | A | 74 - 220 | 25 | 1.4 | - | 32.0 | 41.2 |
| HTP 5000 | *054911 | 5000 | A | 90 - 220 | 25 | 1.8 | - | 48.0 | 58.5 |
| HTP 500 | *054928 | 500 | B | 160 - 300 | 40 | 0.9 | - | 10.6 | 17.1 |
| HTP 1000 | *054935 | 1000 | B | 160 - 300 | 40 | 0.9 | - | 12.0 | 20.0 |
| HTP 2000 | *054942 | 2000 | B | 160 - 300 | 40 | 1.15 | - | 19.3 | 27.3 |
| HTP 3000 | *054959 | 3000 | B | 160 - 300 | 40 | 1.4 | - | 35.8 | 45.0 |
| HTP 5000 | *054966 | 5000 | B | 180 - 300 | 40 | 1.8 | - | 52.2 | 62.7 |

Données techniques du modèle HTG

| Modèle | Code EAN 4025092* | CMU kg | Type | Largeur de fer b mm | Epaisseur de fer t max. mm | Rayon de courbure min. m | Force manuel à la CMU daN | Poids ¹ kg | Poids ¹ avec frein de parking kg |
|-----------|-------------------|-----------|------|------------------------|-------------------------------|-----------------------------|------------------------------|--------------------------|--|
| HTG 500 | *074711 | 500 | A | 50 - 220 | 25 | 0.9 | 3 | 9.7 | 16.2 |
| HTG 1000 | *074728 | 1000 | A | 50 - 220 | 25 | 0.9 | 6 | 11.2 | 19.2 |
| HTG 2000 | *074735 | 2000 | A | 66 - 220 | 25 | 1.15 | 7 | 18.0 | 26.0 |
| HTG 3000 | *074742 | 3000 | A | 74 - 220 | 25 | 1.4 | 7 | 35.4 | 44.6 |
| HTG 5000 | *074759 | 5000 | A | 90 - 220 | 25 | 1.8 | 9 | 51.8 | 62.3 |
| HTG 500 | *074766 | 500 | B | 160 - 300 | 40 | 0.9 | 3 | 12.6 | 19.1 |
| HTG 1000 | *074841 | 1000 | B | 160 - 300 | 40 | 0.9 | 6 | 14.1 | 22.1 |
| HTG 2000 | *074773 | 2000 | B | 160 - 300 | 40 | 1.15 | 7 | 21.3 | 29.3 |
| HTG 3000 | *074780 | 3000 | B | 160 - 300 | 40 | 1.4 | 7 | 39.2 | 48.4 |
| HTG 5000 | *074797 | 5000 | B | 180 - 300 | 40 | 1.8 | 9 | 56.0 | 66.5 |
| HTG 8000 | *074803 | 8000 | B | 125 - 310 | 40 | 1.8 | 14 | 104.0 | - |
| HTG 10000 | *074810 | 10000 | B | 125 - 310 | 40 | 1.8 | 14 | 104.0 | - |
| HTG 15000 | *074827 | 15000 | B | 125 - 310 | 40 | 5.0 | 29 | 230.0 | - |
| HTG 20000 | *074834 | 20000 | B | 125 - 310 | 40 | 5.0 | 29 | 230.0 | - |

¹Poids HTG: sans chaîne de manoeuvre



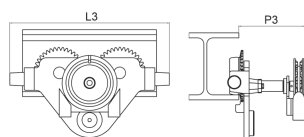
Disponible en version ATEX

Dimensions du modèle HTP

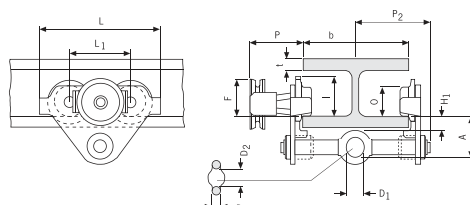
| Modèle | HTP 500-A | HTP 1000-A | HTP 2000-A | HTP 3000-A | HTP 5000-A | HTP 500-B | HTP 1000-B | HTP 2000-B | HTP 3000-B | HTP 5000-B |
|-------------|-----------|------------|------------|------------|------------|-----------|------------|------------|------------|------------|
| A, mm | 77 | 82.5 | 98.5 | 114 | 132.5 | 92 | 97.5 | 113.5 | 129 | 147.5 |
| D, mm | 16 | 17 | 22 | 26 | 33 | 16 | 17 | 22 | 26 | 33 |
| D1, mm | 25 | 30 | 40 | 48 | 60 | 25 | 30 | 40 | 48 | 60 |
| D2, mm | 30 | 35 | 47 | 58 | 70 | 30 | 35 | 47 | 58 | 70 |
| F1, mm | 46 | 46 | 46 | 46 | 45.5 | 46 | 46 | 46 | 46 | 45.5 |
| H1, mm | 30.5 | 30.5 | 30.5 | 30 | 30 | 45.5 | 45.5 | 45.5 | 45 | 45 |
| I (HTP), mm | 71.5 | 71.5 | 95.5 | 131 | 142.5 | 71.5 | 71.5 | 95.5 | 131 | 142.5 |
| L, mm | 260 | 260 | 310 | 390 | 450 | 260 | 260 | 310 | 390 | 450 |
| L1, mm | 130 | 130 | 150 | 180 | 209 | 130 | 130 | 150 | 180 | 209 |
| O, mm | 60 | 60 | 80 | 112 | 125 | 60 | 60 | 80 | 112 | 125 |
| P1, mm | 168 | 168 | 168 | 168 | 168 | 168 | 168 | 168 | 168 | 168 |
| P2, mm | 146 | 150 | 155 | 160 | 167.5 | 187 | 187 | 189.5 | 191.5 | 191.5 |
| L3, mm | 346 | 346 | 396 | 476 | 556 | 346 | 346 | 396 | 476 | 556 |

Dimensions du modèle HTG

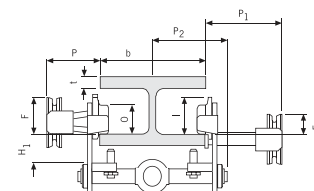
| Modèle | HTG 500-A | HTG 1000-A | HTG 2000-A | HTG 3000-A | HTG 5000-A | HTG 500-B | HTG 1000-B | HTG 2000-B | HTG 3000-B | HTG 5000-B | HTG 8000-B | HTG 10000-B | HTG 15000-B | HTG 20000-B |
|-------------|-----------|------------|------------|------------|------------|-----------|------------|------------|------------|------------|------------|-------------|-------------|-------------|
| A, mm | 77 | 82.5 | 98.5 | 114 | 132.5 | 92 | 97.5 | 113.5 | 129 | 147.5 | 276 | 276 | 270 | 270 |
| B, mm | - | - | - | - | - | - | - | - | - | - | 52 | 52 | 70 | 70 |
| D, mm | 16 | 17 | 22 | 26 | 33 | 16 | 17 | 22 | 26 | 33 | 30 | 30 | 35 | 35 |
| D1, mm | 25 | 30 | 40 | 48 | 60 | 25 | 30 | 40 | 48 | 60 | 80 | 80 | 110 | 110 |
| D2, mm | 30 | 35 | 47 | 58 | 70 | 30 | 35 | 47 | 58 | 70 | 114 | 114 | 155 | 155 |
| F (HTG), mm | 91.5 | 91.5 | 90.5 | 107.5 | 149.5 | 91.5 | 91.5 | 90.5 | 107.5 | 149.5 | 113 | 113 | 113 | 113 |
| F1, mm | 46 | 46 | 46 | 46 | 45.5 | 46 | 46 | 46 | 46 | 45.5 | 77 | 77 | - | - |
| H1, mm | 30.5 | 30.5 | 30.5 | 30 | 30 | 45.5 | 45.5 | 45.5 | 45 | 45 | 45 | 45 | 45 | 45 |
| I (HTG), mm | 76.5 | 76.5 | 98 | 132.5 | 148.5 | 76.5 | 76.5 | 98 | 132.5 | 148.5 | 170 | 170 | 170 | 170 |
| L, mm | 260 | 260 | 310 | 390 | 450 | 260 | 260 | 310 | 390 | 450 | 430 | 430 | 870 | 870 |
| L1, mm | 130 | 130 | 150 | 180 | 209 | 130 | 130 | 150 | 180 | 209 | 200 | 200 | 200 | 200 |
| L2, mm | - | - | - | - | - | - | - | - | - | - | - | - | 115 | 115 |
| O, mm | 60 | 60 | 80 | 112 | 125 | 60 | 60 | 80 | 112 | 125 | 150 | 150 | 150 | 150 |
| P (HTG), mm | 110 | 110 | 110 | 110 | 110 | 110 | 110 | 110 | 110 | 110 | 163 | 163 | 163 | 163 |
| P1, mm | 168 | 168 | 168 | 168 | 168 | 168 | 168 | 168 | 168 | 168 | 193 | 193 | - | - |
| P2, mm | 146 | 150 | 155 | 160 | 167.5 | 187 | 187 | 189.5 | 191.5 | 191.5 | - | - | - | - |
| T, mm | - | - | - | - | - | - | - | - | - | - | 270 | 270 | 270 | 270 |
| L3, mm | 346 | 346 | 396 | 476 | 556 | 346 | 346 | 396 | 476 | 556 | 536 | 536 | 976 | 976 |
| P3, mm | 194 | 194 | 194 | 195 | 195 | 194 | 194 | 194 | 195 | 195 | - | - | - | - |



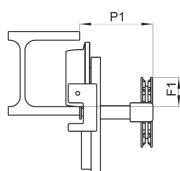
Modèle HTG 500 - 5000 kg avec guide chaîne et butées



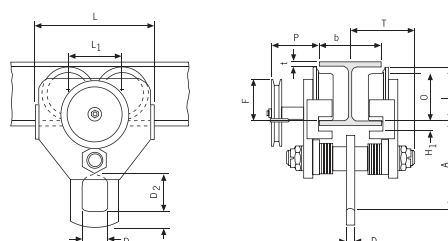
Modèle HTP/G 500 - 5000 kg



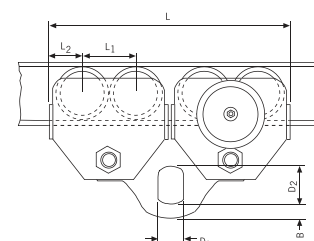
Modèle HTP/G 500 - 5000 kg, avec frein de parking



Modèle HTG 10000 kg, frein de parking



Modèle HTG 10000 kg



Modèle HTG 20000 kg