

## Chariot griffe CTP

Capacité 1000 - 3000 kg

Montage facile sur des profilés pour accrocher et déplacer des charges.

### Caractéristiques

- La vis centrale permet un ajustement rapide aux dimensions du profile.
- La vis centrale et la vis d'accrochage sont zinguées pour une meilleure protection contre la corrosion.

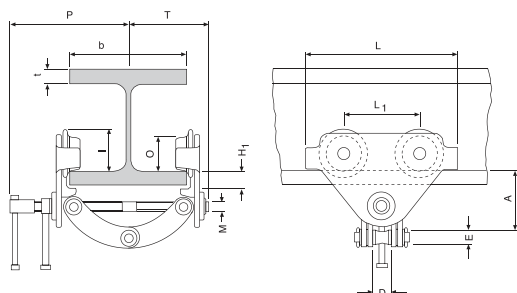


### Données techniques du modèle CTP

| Modèle  | Code EAN<br>4025092* | CMU<br>kg | Largeur de fer<br>b<br>mm | Rayon de courbure<br>min.<br>m | Poids<br>kg |
|---------|----------------------|-----------|---------------------------|--------------------------------|-------------|
| CTP 1-A | *063012              | 1000      | 60 - 150                  | 0.6                            | 2.5         |
| CTP 2-A | *055437              | 2000      | 75 - 200                  | 0.9                            | 9.9         |
| CTP 2-B | *055444              | 2000      | 200 - 300                 | 0.9                            | 10.3        |
| CTP 3-A | *055451              | 3000      | 75 - 200                  | 1.15                           | 17.5        |
| CTP 3-B | *055468              | 3000      | 200 - 320                 | 1.15                           | 19.5        |

### Dimensions du modèle CTP

| Modèle    | CTP 1-A  | CTP 2-A   | CTP 2-B   | CTP 3-A   | CTP 3-B   |
|-----------|----------|-----------|-----------|-----------|-----------|
| A, mm     | 82 - 109 | 106 - 155 | 136 - 191 | 128 - 171 | 150 - 212 |
| D, mm     | 26       | 42        | 42        | 50        | 50        |
| E, mm     | 22       | 20        | 20        | 22        | 22        |
| H1, mm    | 20       | 24        | 24        | 30.5      | 30.5      |
| I, mm     | 53       | 71.5      | 71.5      | 95.5      | 95.5      |
| L, mm     | 160      | 260       | 260       | 310       | 310       |
| L1, mm    | 75       | 130       | 130       | 150       | 150       |
| M, mm     | M12      | M18       | M18       | M24       | M24       |
| O, mm     | 46       | 60        | 60        | 80        | 80        |
| P, mm     | 153      | 205       | 255       | 220       | 280       |
| T, mm     | 105      | 139       | 189       | 155       | 215       |
| tmax., mm | 15       | 25        | 25        | 25        | 25        |



## INFORMATION

Les palans et chariot Yale ne sont pas destinés au levage de personne et ne doivent pas être utilisés dans cet objectif.