



Modèle LB,  
version galvanisée,  
CMU de 1 200 kg



Modèle LB,  
version galvanisée,  
CMU de 350 kg

## Treuil sur console

### LB

Capacité 150 - 1200 kg

Initialement développé comme treuil tout terrain, le treuil sur console LB est aujourd'hui utilisé pour une grande variété d'opérations de levage ou de tirage.

#### Caractéristiques

- Carter léger mais robuste en tôle d'acier estampée.
- Engrenage cylindrique pour une utilisation efficace et confortable.
- Frein automatique actionné par la charge pour maintenir la charge quelque soit la position. Le desserrage involontaire du frein est empêché.
- Toutes les pièces sont galvanisées, le tambour reçoit un traitement de surface spécifique.
- Fixation facile et rapide sur des consoles, même sous charge.

#### Options

- Modèle en inox (mat. 1.4301) pour une plus grande résistance à la corrosion.
- Roue libre pour un déroulement rapide du câble.



Modèle LB-VA,  
version inox,  
CMU de 900 kg

## Données techniques modèle LB

Modèle	Code EAN 4025092* 4050939*** Version galvanisée	Code EAN 4025092* 4050939*** Version roue libre	Code EAN 4025092* 4050939*** Version inox	CMU 1 <sup>ère</sup> couche kg	CMU dernière couche kg	Diamètre câble mm	Longueur d'enroulement 1 <sup>st</sup> couche m	Longueur d'enroulement dernière couche m	Course par tour de manivelle mm	Effort sur manivelle daN	Poids sans câble kg
LB 150 VZ	***050542	-	-	150	75	4 <sup>2</sup>	0,8	11	125	17	4,2
LB 350 VZ	***050559	-	-	350	170	4 <sup>2</sup>	1,8	20	125	25	4,8
LB 650 VZ	*994736	-	-	650	290	6 <sup>2</sup>	1	20	55	22	7,3
LB 900 VZ/ARA	*994859	*992251	-	900	400	7 <sup>2</sup>	0,8	14	58	24	10
LB 1200 VZ/ARA	*561655	***049249	-	1200	430	7 <sup>3</sup>	1	26	45	24	12,1
LB 250 VA	-	-	*441964	250	125	4 <sup>2</sup>	1,8	19,5	125	20	4,8
LB 650 VA	-	-	*284875	650	290	6 <sup>2</sup>	1	20	55	22	7,6
LB 900 VA	-	-	*562461	900	320	7 <sup>2</sup>	1	26	45	24	12,1

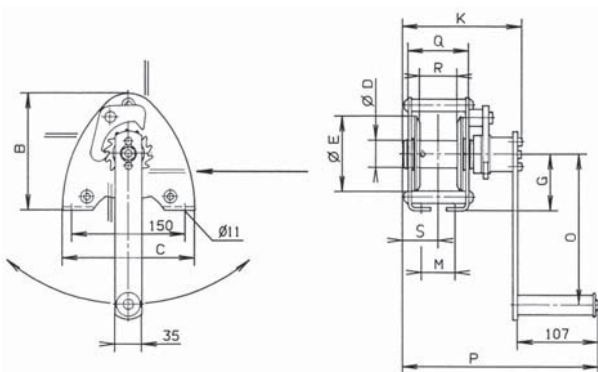
<sup>2</sup> câble recommandé: DIN 3060 FE-znk 1770 sZ-spa

<sup>3</sup> câble recommandé: DIN 3069 SE-znk 2160 sZ-spa

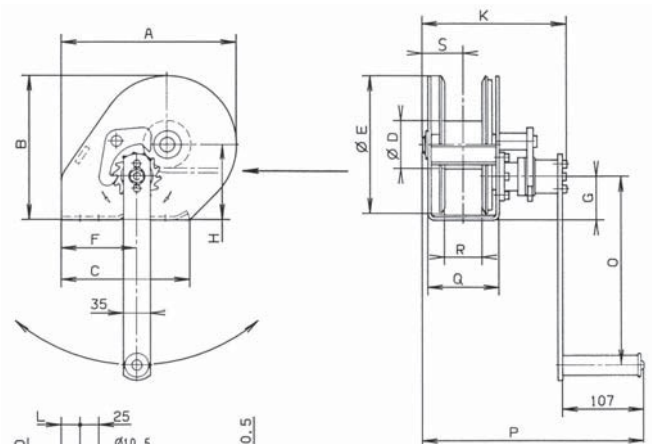
## Dimensions modèle LB

Modèle	LB 150 VZ	LB 350 VZ	LB 650 VZ	LB 900 VZ LB 900 ARA	LB 1200 VZ LB 1200 ARA	LB 250 VA	LB 650 VA	LB 900 VA
Code EAN. version galvanisée	***050542	***050559	*994736	*994859	*561655	-	-	-
Code EAN. version roue libre	-	-	-	*992251	***049249	-	-	-
Code EAN. version inox	-	-	-	-	-	*441964	*284875	*562461
A, mm	-	-	232	232	273	-	232	273
B, mm	155	155	192	192	266	155	192	266
C, mm	175	175	210	210	240	175	210	240
Ø D, mm	36	36	63,5	63,5	63,5	36	63,5	63,5
Ø E, mm	100	100	183	183	255	100	183	255
F, mm	-	-	100	100	78	-	100	78
G, mm	75	75	58	58	75	75	58	75
H, mm	-	-	100	100	138	-	100	138
K, mm	159	189	192	192/226*	192/226*	191,5	190	190
L, mm	-	-	25	25	35	-	25	35
M, mm	45	75	38	38	30	75	38	30
N, mm	-	-	-	-	53	-	-	53
O, mm	200	320	250	320	320	320	250	250
P, mm	260	290	293	293/303*	293/303*	292,5	291	291
Q, mm	81	111	95	95	95	111	95	95
R, mm	50	80	50	50	50	80	50	50
S, mm	48	63	55	55	55	65,5	55	55

\*enroulement automatique



Modèle LB 150 - 350 kg



Modèle LB 650 - 1200 kg